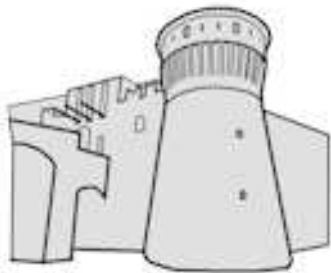


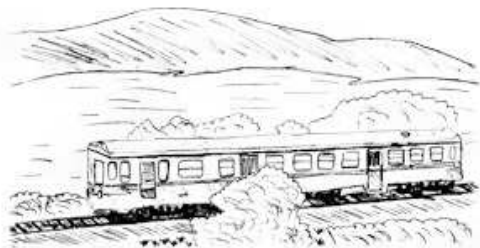


Tutto l'anno tra le mura del Castello di Brescia con l'Associazione Speleologica Bresciana, il Club Fermodellistico Bresciano e l'Unione Astrofili Bresciani.



### **Visite guidate ai sotterranei e alle torri a cura dell'Associazione Speleologica Bresciana.**

Prenotazioni obbligatorie: tel. 338 77 666 22 (dal lunedì al venerdì, orari ufficio); fax 338 0 77 666 22; info@speleoasb.com. Per informazioni e modalità: [www.speleoasb.it](http://www.speleoasb.it)

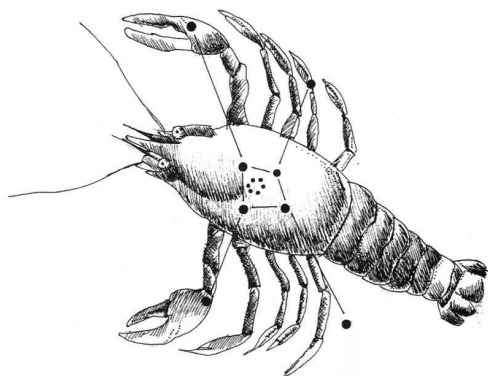


### **Plastico ferroviario del Cidneo**

Aperto la domenica : Orario estivo: 15-18.

Ingresso gratuito.

[www.cfb-brescia.org](http://www.cfb-brescia.org)



### **Serate osservative alla Specola Astronomica Cidnea Angelo Ferretti Torricelli**

Apertura ogni venerdì, ore 21. Prenotazioni al numero: 030 29 78 672.

Argomenti delle proiezioni:

[http://www.astrofilibresciani.it/Calendari/Calendario\\_Specola.htm](http://www.astrofilibresciani.it/Calendari/Calendario_Specola.htm)

### **Passeggiate scientifiche per le scuole e i gruppi al Castello di Brescia**

Dedicate alle piante, alle rocce, ai fossili, all'avifauna, agli insetti, all'astronomia e alla meteorologia. Per informazioni: Centro studi e ricerche Serafino Zani – Unione Astrofili Bresciani, tel. 030/872164.

[www.astrofilibresciani.it](http://www.astrofilibresciani.it)